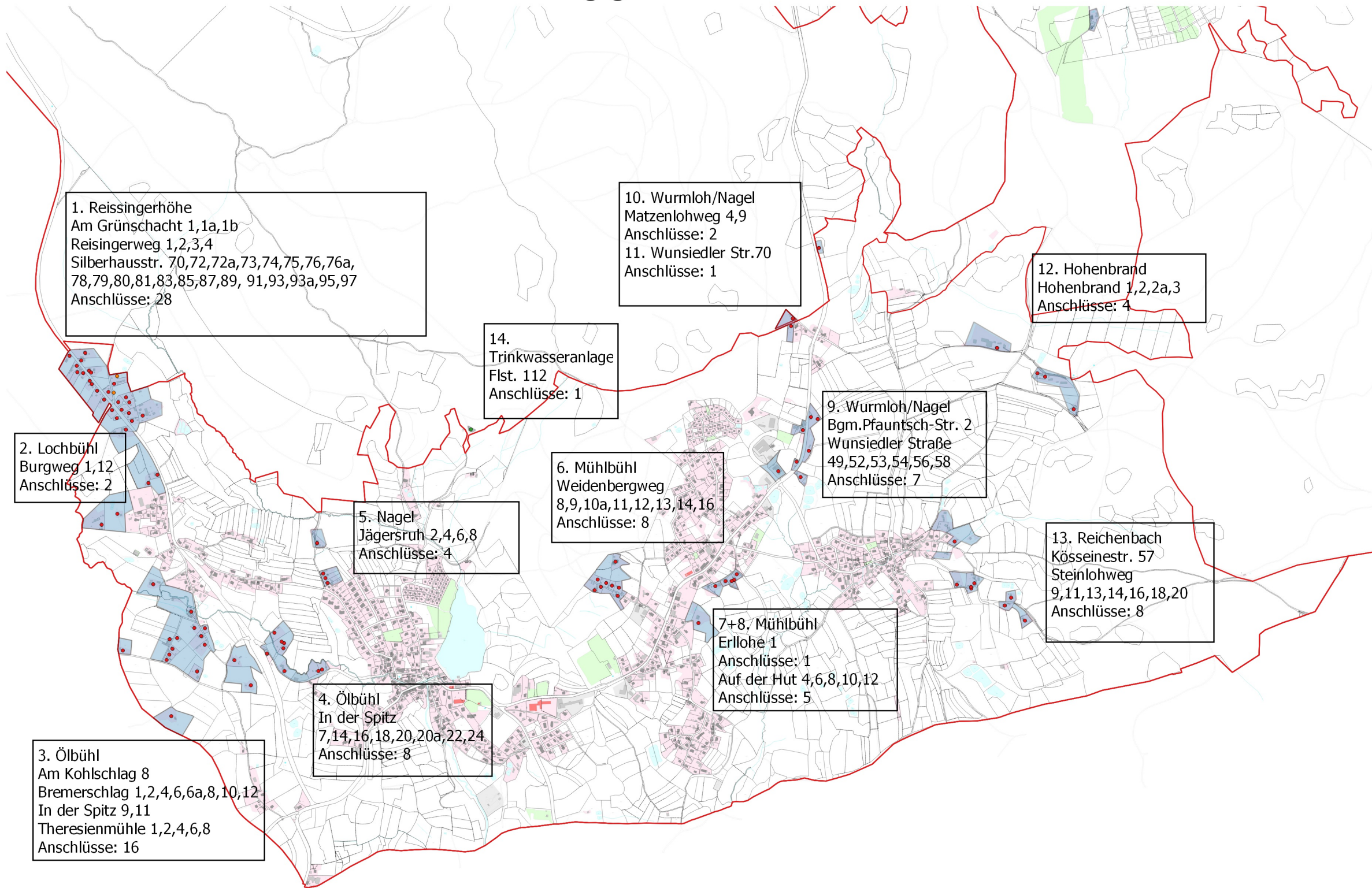


Breitband Gemeinde Nagel

Erschließungsgebiet Auswahlverfahren



Legende

- Erschließungsgebiet_AV_BY-2**
- mind. 500MBit/s Down- und 100MBit/s Upstream
- Anschlüsse AV BY-2 [95]**
- Hausanschluss mit Hsnr. [92]
 - Hausanschluss ohne Hsnr. [1]
 - Grundstücksanschluss mit Hsnr. [2]
 - Grundstücksanschluss ohne Hsnr. [0]

1. Reissingerhöhe
Am Grünschächte 1,1a,1b
Reisingerweg 1,2,3,4
Silberhausstr. 70,72,72a,73,74,75,76,76a,
78,79,80,81,83,85,87,89, 91,93,93a,95,97
Anschlüsse: 28

10. Wurmloh/Nagel
Matzenlohweg 4,9
Anschlüsse: 2
11. Wunsiedler Str.70
Anschlüsse: 1

12. Hohenbrand
Hohenbrand 1,2,2a,3
Anschlüsse: 4

14. Trinkwasseranlage
Flst. 112
Anschlüsse: 1

9. Wurmloh/Nagel
Bgm.Pfauntsch-Str. 2
Wunsiedler Straße
49,52,53,54,56,58
Anschlüsse: 7

6. Mühlbühl
Weidenbergweg
8,9,10a,11,12,13,14,16
Anschlüsse: 8

13. Reichenbach
Kösseinstr. 57
Steinlohweg
9,11,13,14,16,18,20
Anschlüsse: 8

2. Lochbühl
Burgweg 1,12
Anschlüsse: 2

5. Nagel
Jägersruh 2,4,6,8
Anschlüsse: 4

7+8. Mühlbühl
Erlohe 1
Anschlüsse: 1
Auf der Hut 4,6,8,10,12
Anschlüsse: 5

4. Ölbühl
In der Spitz
7,14,16,18,20,20a,22,24
Anschlüsse: 8

3. Ölbühl
Am Kohlschlag 8
Bremerschlag 1,2,4,6,6a,8,10,12
In der Spitz 9,11
Theresienmühle 1,2,4,6,8
Anschlüsse: 16

Reuther NetConsulting
Glasfaser - Internet - Digitalisierung - Sicherheit

Planung: Reuther NetConsulting
Am Kommbühl 46
96231 Bad Staffelstein
Tel.: +49 (0) 9573 / 23 990 - 0
Fax: +49 (0) 9573 / 23 990 - 19
eMail: info@r-nc.de
Web: www.r-nc.de

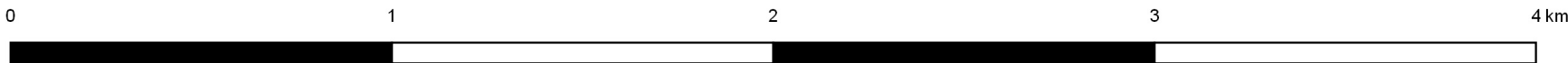
Auftraggeber: Gemeinde Nagel
Wunsiedler Str. 25
95697 Nagel

	Datum:	Name:
Geplant:	12.03.2018	E.Meierhof
Gezeichnet:	13.03.2018	E.Meierhof
Geprüft:	13.03.2018	S. Dillinger

Inhalt / Bezeichnung: Breitband Gemeinde Nagel
Erschließungsgebiet Auswahlverfahren

Status: Freigabe **Version:** v1.0

Maßstab: 1:18.000 **Blatt:** 1 von 1



Grundkarte © Landesamt für Digitalisierung, Breitband und Vermessung Bayern
Karte nicht zur Maßentnahme geeignet.