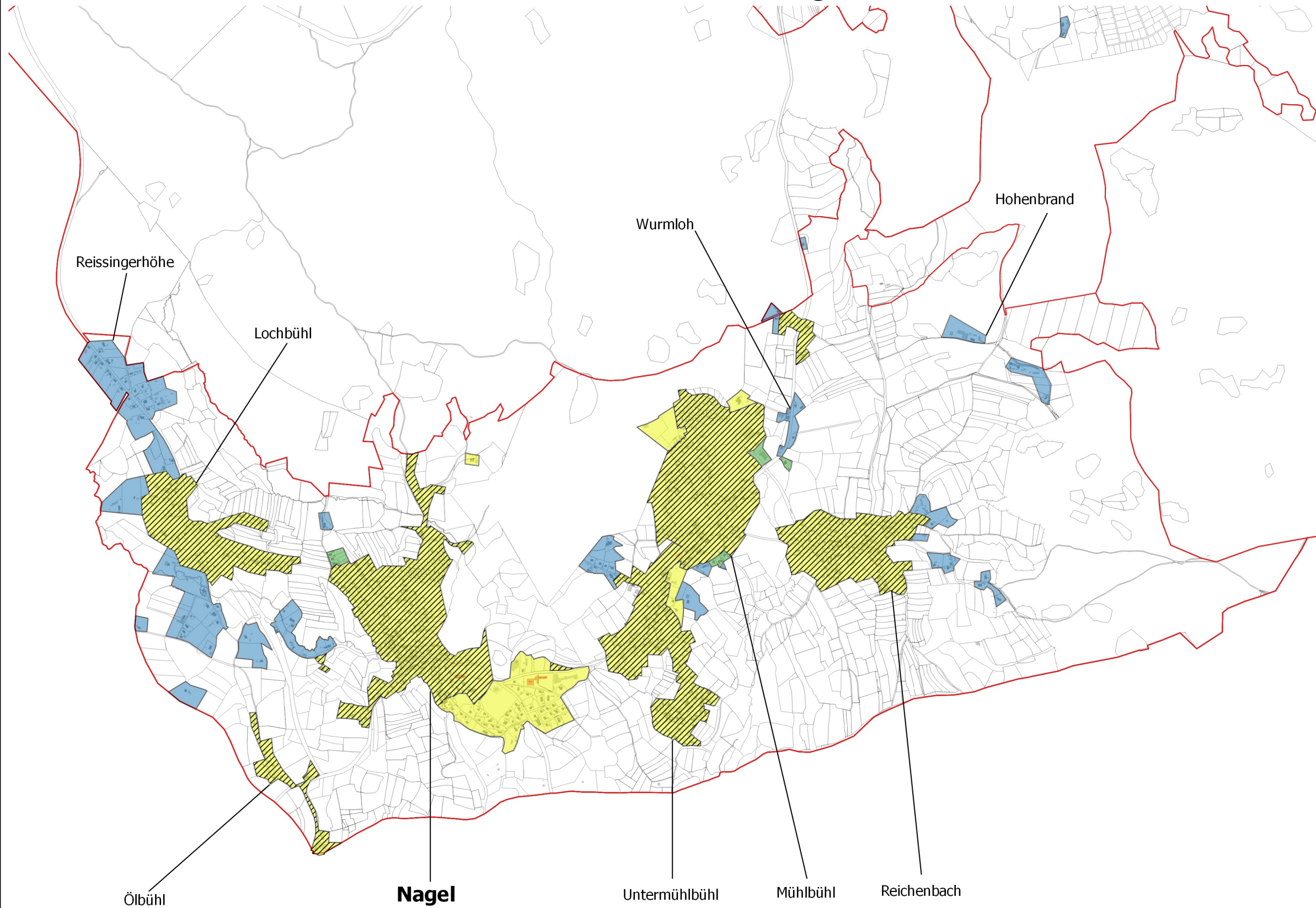


Breitband Gemeinde Nagel

Technische IST-Erfassung



Legende

- Erschließungsgebiet_1V
- Technische_IST_Erfassung**
- 0-15 MBit/s / 1 MBit/s
- 16-29 MBit/s / 1 MBit/s
- >=30 MBit/s / 2 MBit/s
- vorläufiges_Erschließungsgebiet_BY

Quellen:

Breitbandatlas des Bundesministerium für Verkehr und digitale Infrastruktur (Geoinformation © Bundesamt für Kartographie und Geodäsie (www.bkg.bund.de) / © Bundesministerium für Verkehr und Digitale Infrastruktur / © TÜV Rheinland)

1. Erschließungsgebiet Bayerisches Förderverfahren

Reuther NetConsulting
 Glasfaser - Internet - Digitalisierung - Sicherheit

Planung: Reuther NetConsulting
 Am Korbühl 46
 96231 Bad Staffelstein
 Tel.: +49 (0) 9573 / 23 990 - 0
 Fax: +49 (0) 9573 / 23 990 - 19
 eMail: info@r-nc.de
 Web: www.r-nc.de

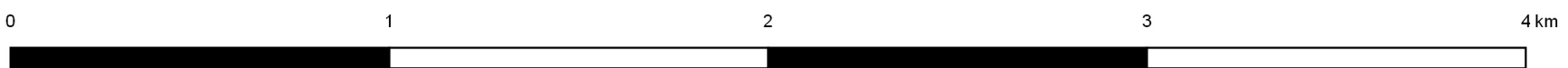
Auftraggeber: Gemeinde Nagel
 Wunsiedler Str. 25
 95697 Nagel

	Datum:	Name:
Geplant:	18.12.2017	V. Großpietsch
Gezeichnet:	18.12.2017	V. Großpietsch
Geprüft:	18.12.2017	S. Dillinger

Inhalt / Bezeichnung: Breitband Gemeinde Nagel
 Technische IST-Erfassung

Status: Freigabe **Version:** v1.0

Maßstab: 1:18.000 **Blatt:** 1 von 1



Grundkarte © Landesamt für Digitalisierung, Breitband und Vermessung Bayern
 Karte nicht zur Maßstabnahme geeignet.